

117254

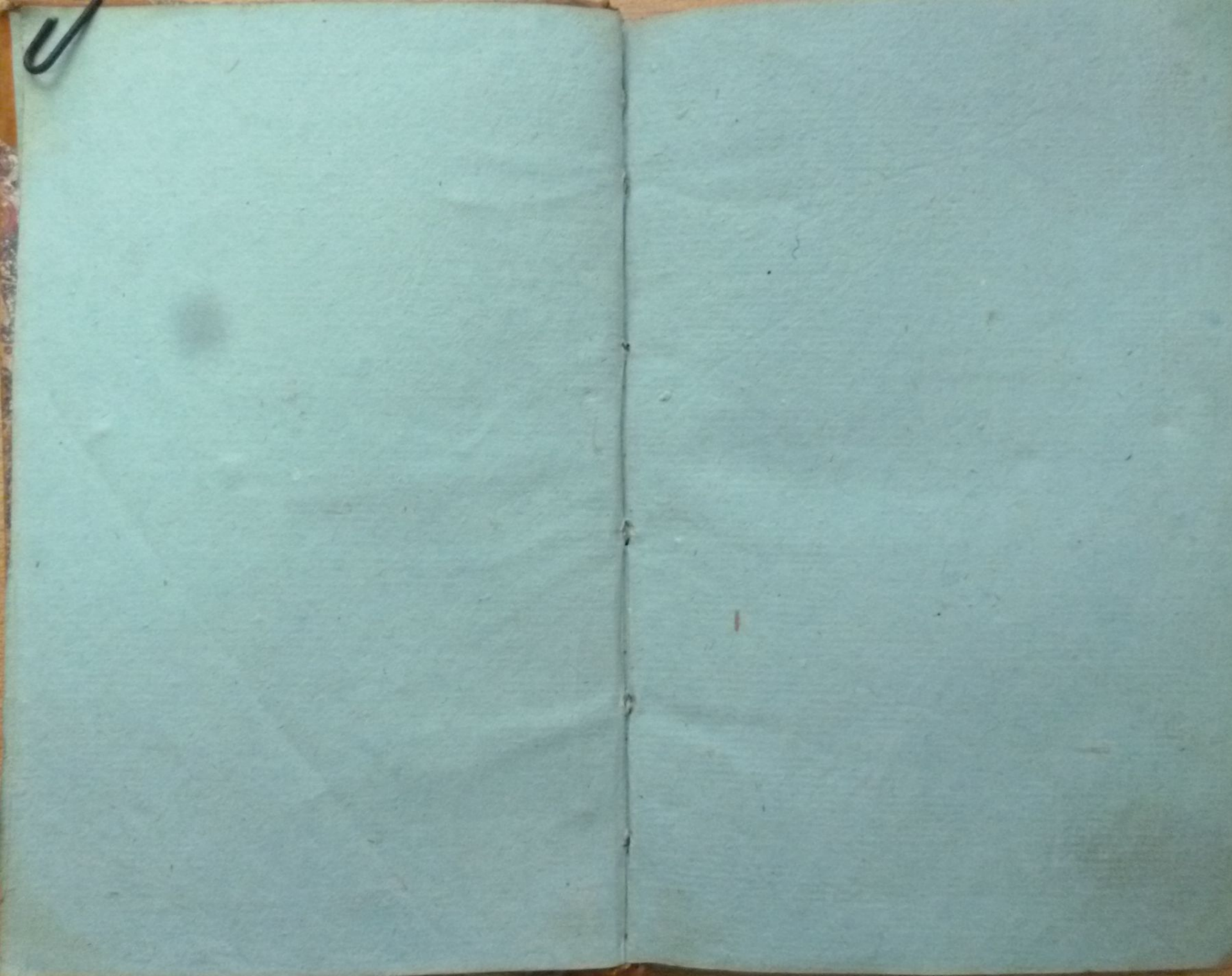
~~14~~
8151*

(219)

~~14~~

1139

Kassava



1995

УДК 74.001
Презервация в 1858 г.



К Р А Т К А Я
Р И Т О Р И К А .

1887

117,254 ✓
К Р А Т К А Я
Р И Т О Р И К А ,

И Л И
П Р А В И Л А , О Т Н О С Я Щ И Я С Я К О
В С Ъ М Ъ Р О Д А М Ъ С О Ч И Н Е Н И Й
П Р О З А И Ч Е С К И Х Ъ .

И з д а н н а я
д л я Б л а г о р о д н ы х ъ в о с п и т а н н и к о в ъ
М о с к о в с к а г о У н и в е р с и т е т с к а г о
П а н с и о н а
П р о ф е с . А . М е р з л я к о в и ч ъ .

И з д а н и е в т о р о е

М О С К В А , 1817.

В ъ У н и в е р с и т е т с к о й Т и п о г р а ф и и .



Съ одобренія Университетской
Ценсуры.



ВВЕДЕНИЕ ВЪ РИТОРИКУ.

§ 1. Подъ словомъ *рѣчи* вообще разумѣется всякое словесное выраженіе нашихъ мыслей и чувствованій, расположенное въ нѣкоторомъ извѣстномъ порядкѣ и связи. Порядокъ и связь отличаютъ искусственную рѣчь отъ языка. Подъ словомъ языка, въ пространномъ смыслѣ, понимать надобно всѣ правила рѣчи, составляющія теперь три особенныя науки: *Логику*, или *Диалектику*, которая учитъ думать, рассуждать и выводитъ заключенія *правильно, связано и основательно*; — *Граматику*, которая показываетъ значеніе, употребленіе и связь словъ и рѣчей, — и *Риторику*, которая поставляетъ правила къ послѣдовательному и точному изложенію мыслей, къ изящному и плѣнительному расположенію частей рѣчи, сообразно въ видахъ каждаго особеннаго рода прозаическихъ сочиненій.

§ 2. И такъ Риторика, принадлежащая во всемъ ея пространствѣ, заклю-